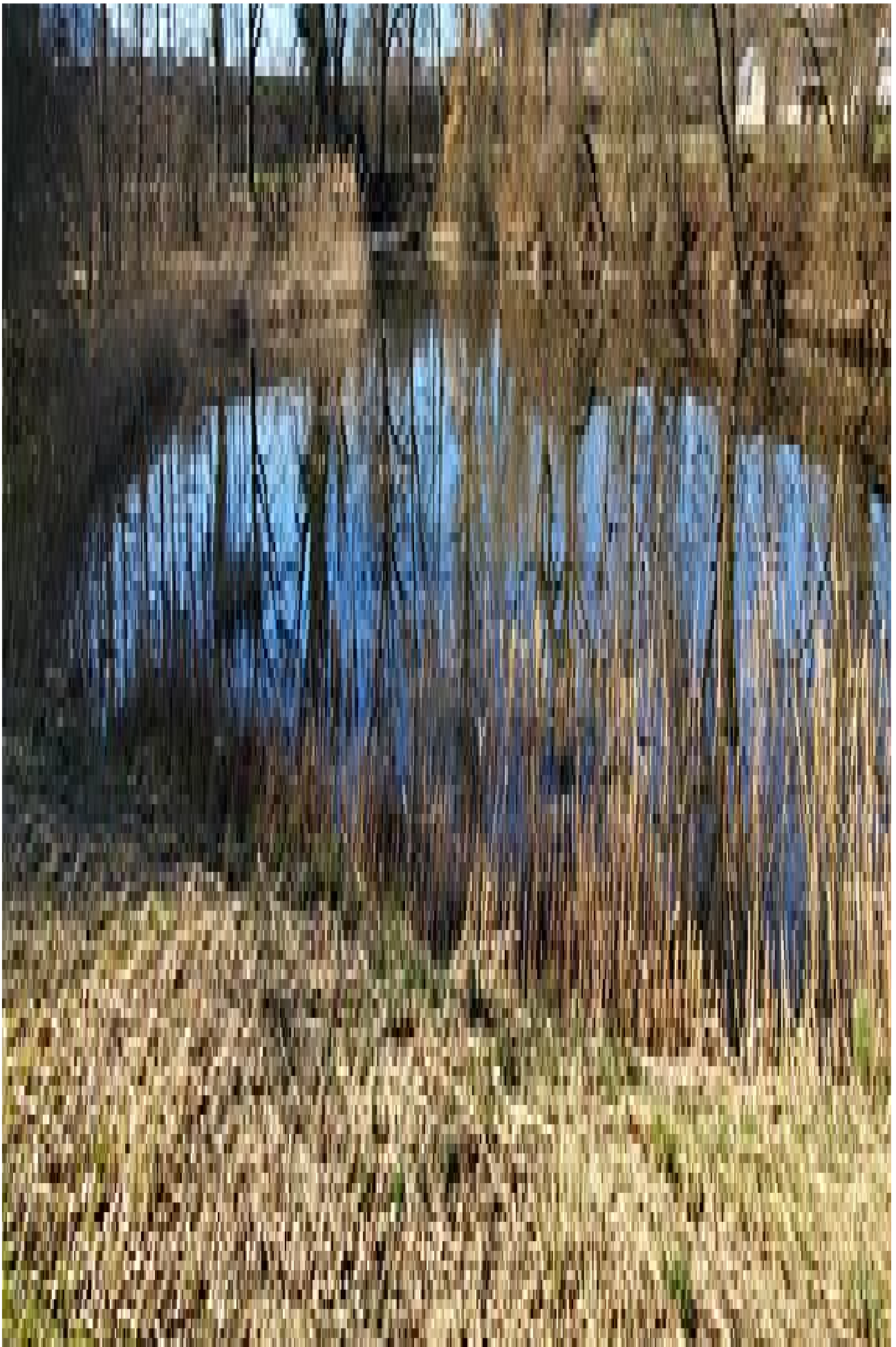


3. Bodenlose Weiher

Ein malerischer Moorweiher, bekannt für seine ruhige Atmosphäre und die vielfältige Flora und Fauna. Ein beliebtes Ziel für Naturfreunde und Wanderer.







Aus der Geschichte

Zur Orientierung: In der linken Bildecke unten ist die Eschlikonerstrasse, die Abzweigung zur Säntisstrasse.
(Aufnahme: Foto Tschopp, Wil)



*Fabrikanlage der Firma Alfred Sutter
im Jubiläumsjahr 1958.*

