

## Merkblatt / Wegleitung – Eingabe Baugesuch

Einreichung vollständige Gesuche: 4-fach und digital

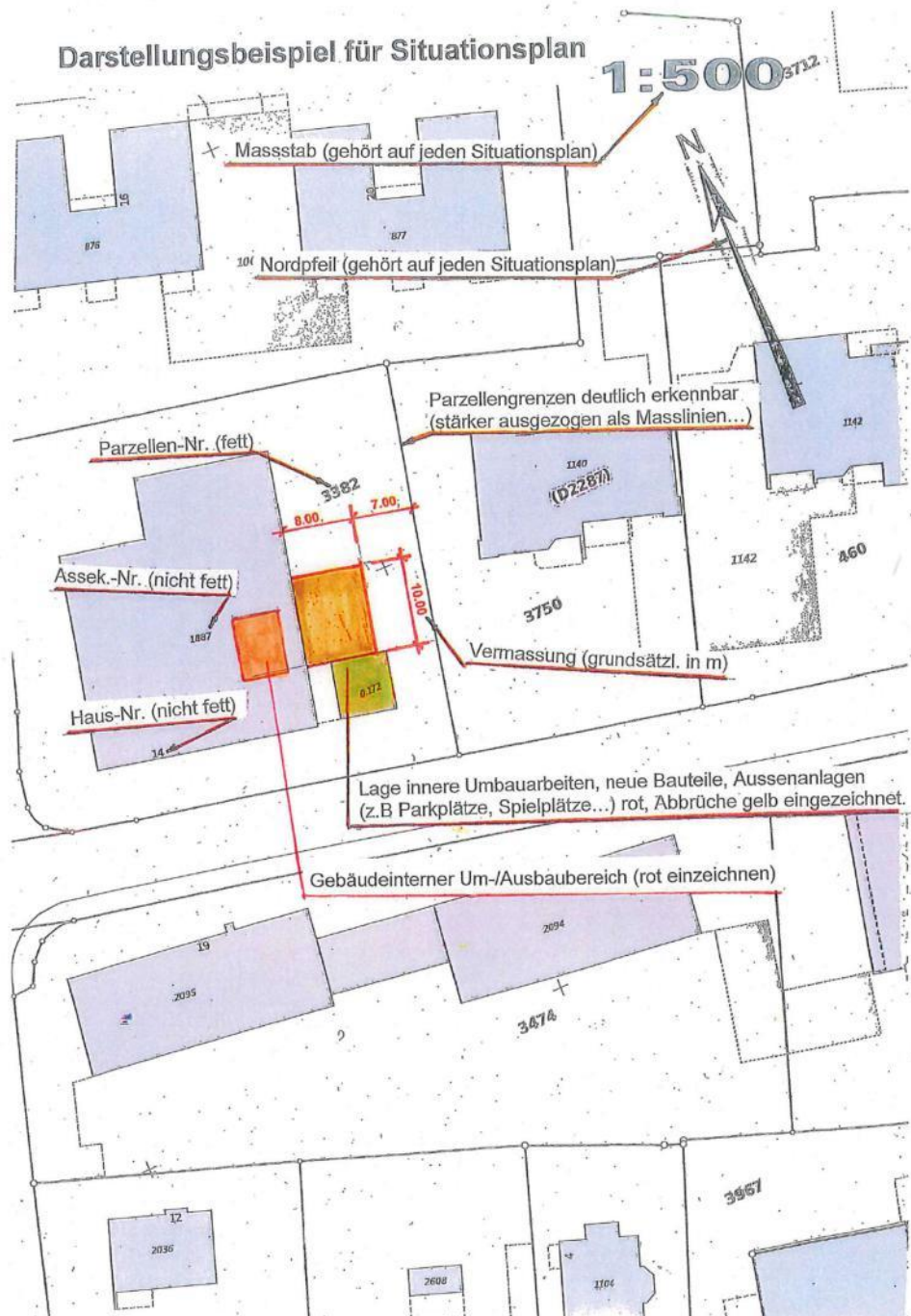
- Baugesuchformular vollständig ausgefüllt. Bei Neubauten Fassadenfarbe angeben. **Die letzte Seite des Baugesuchformulars ist von der Abteilung Bau/Umwelt und nicht vom Gesuchsteller auszufüllen.**
- Grundrisspläne 1:100
- Fassadenpläne 1:100 (darin z.B. die Anhebung eines Dachs rot eingezeichnet)
- Schnittpläne 1:100
- Separater Umgebungsplan bei grösserer oder spezieller Umgebungsplanung mit Einzeichnung Bepflanzung
- Aktueller beglaubigter amtlicher Situationsplan, grundsätzlich 1:500 Situationsplan vom Geometer (Geotopo AG, Sirnach) abgestempelt. Nordpfeil und Massstab deutlich auf Situationsplan. Parzellengrenzen stärker ausgezogen → siehe Rückseite
- Neubauten / Neubauteile und neue Aussenanlagen **rot** und Abbrüche **gelb** eingezeichnet
- Wohnungsspiegel bei MFH
- Parkplatznachweis
- Ausnützungsnachweis
- Energienachweis bei Neubauten und bei An- und Umbauten mit Bausumme > CHF 200 000.00.
- Kanalisationsplan 1:100, Entwässerungskonzept, hydraulischer Nachweis (nötig bei Neubauten oder bei neuen Anschlüssen an öffentliche Werkleitungen)
- Baubeschrieb
- Brandschutzplan / Brandschutzbericht (für EFH, MFH, Industrie- / Gewerbebauten, grosse Umbauten)
- Plan Sichtbermen (gemäss aktueller VSS SN Norm sowie Gesetz über Strassen und Wege)
- Lärmschutznachweis (an belasteten Strassen u. bei Aussenbewirtschaftungen)
- Stellungnahme der „Pro Infirmis“ für Bauvorhaben, die Behindertengleichstellungsgesetz (BehiG) unterstehen
- Objektschutznachweis für Bauvorhaben in Gefahrenzone (Formular A und B)
- Baustelleninstallationsplan bei grossen Bauvorhaben (ab EFH)
- Bei Industrie- und Gewerbebauten ist das kantonale Gesuchsformular für Industrie- und Gewerbebauten einzureichen.
- Gesuch um Erstellung/Ersatz Feuerungsanlagen
- Bei neuen Ölheizungen = Formular für Lagerung wassergefährdender Flüssigkeiten
- Bei Erdwärmesonden = Bewilligungsgesuch für Erdwärmesonden-Bohrung (Formular Kanton)
- Bei Luft/Wasser-Wärmepumpen = Wärmepumpendeklaration und Lärmschutznachweis
- Bei Bauen im Grundwasser = Gesuchsformular zur Beurteilung von Bauvorhaben im Grundwassergebiet
- Bei Aushub = Formular Deklaration Erdarbeiten (Formular Kanton)
- Entsorgungskonzept bei Rückbau- / Umbau- / Instandsetzungsarbeiten (bei Wohn- und Dienstleistungsbauten > 200 m<sup>3</sup> Bauabfälle und Baujahr vor 1990 / bei allen Industrie- und Gewerbebauten)
- Alle Pläne von Bauherrschaft, Grundeigentümer und Planer unterschrieben (bei StWEG = StWE, c/o Verwaltung) + (Protokoll der Zustimmung der STWEG-Versammlung).
- Sind nötige Vereinbarungen betreffend Herabsetzung des Grenzabstandes vorhanden (siehe Baureglement Münchwilen)
- Neubau oder Neubauteil müssen spätestens am Tag der Baugesuchseingabe visiert sein
- Unvollständige Baugesuche werden nicht bearbeitet
- Nachgereichte Unterlagen verzögern den Ablauf der Bearbeitung



## Bauliche Massnahmen an Schutzobjekten

- Bei unter Schutz gestellten Bauten und Anlagen sind auch geringfügige bauliche Änderungen und Farbanstriche bewilligungspflichtig.
- Photovoltaik-/Solaranlagen auf Bauten, die unter Denkmalschutz gestellt sind, benötigen eine Baubewilligung.

Bei geplanten baulichen Massnahmen an Schutzobjekten wenden Sie sich bitte frühzeitig an das Amt für Denkmalpflege. In der Gemeinde Münchwilen steht die Baukommission für die Beratung zur Verfügung.



### **Kantonale Ämter (Hauptnummern)**

Amt für Raumentwicklung (Baugesuchszentrale)

Tel. 058 345 62 53  
[baugesuchszentrale.are@tg.ch](mailto:baugesuchszentrale.are@tg.ch)

Amt für Umwelt

058 345 51 51  
[umwelt.afu@tg.ch](mailto:umwelt.afu@tg.ch)

### **Gebäudeversicherung Thurgau, GVTG**

Feuerschutzamt Thurgau (Gebäudeversicherung Thurgau, GVTG)

052 724 90 00

Gefahrenzonenkarte Wasser siehe [map.geo.tg.ch](http://map.geo.tg.ch)

052 724 90 70

Formulare Objektschutzmassnahmen Hochwasserschutz siehe:

[info@gvtg.ch](mailto:info@gvtg.ch)

Formular A und Formular B1 [www.gvtg.ch/praevention](http://www.gvtg.ch/praevention)

### **Kantonale Homepage für Formulare**

Baugesuchformular

[www.raumentwicklung.tg.ch](http://www.raumentwicklung.tg.ch)

Deklaration Erdarbeiten

[www.raumentwicklung.tg.ch](http://www.raumentwicklung.tg.ch)

Schutzraumsteuerung

[www.aba.tg.ch](http://www.aba.tg.ch)

Gesuchformular für Industrie und Gewerbe

[www.umwelt.tg.ch](http://www.umwelt.tg.ch)

Energieformulare

[www.energie.tg.ch](http://www.energie.tg.ch)

### **Fachstelle für hindernisfreies Bauen**

058 345 62 20

[info@dbu.tg.ch](mailto:info@dbu.tg.ch)

### **Übrige Werke**

Genossenschaft EW Münchwilen  
(Wasser, Elektrisch, Glasfasernetz)

071 969 44 44

Abwasserverband Oberes Murgtal  
(Verbandskanal)

071 966 23 31

Technische Betriebe Will (Gas)

071 913 00 00

### **Prüfstelle Kanalisationsplanung, öffent. Kanalisation, GEP-Ingenieur**

BHAteam Ingenieure AG, Fabrikstrasse 10, 8370 Sirnach

071 511 46 09

### **Zivilschutz-Baufachstelle, Schutzraumplanung**

Schiess Bauingenieure AG, Murgtalstrasse 6, 9542 Münchwilen 071 960  
12 20

[info@schliess-bauingenieure.ch](mailto:info@schliess-bauingenieure.ch)

### **Energiefachstelle, Energieberatung, Energiebeiträge**

Thurgie AG, Mattenrainstrasse 9, 8370 Sirnach

071 969 46 80

[info@thurgie.ch](mailto:info@thurgie.ch)

### **Kommunaler Brandschutz, feuerpolizeiliche Prüfung**

Blumer Brandschutz GmbH, Zeughausstrasse 16a,  
8500 Frauenfeld

052 720 33 75

[info@brandschutz.ch](mailto:info@brandschutz.ch)

### **Geometer, amtliche Situationspläne**

Geotopo AG, Fabrikstrasse 10, 8370 Sirnach

071 511 46 50

[sirnach@geotopo.ch](mailto:sirnach@geotopo.ch)

### **Kommunale Reglemente**

Gemeinde Münchwilen (Reglemente, Pläne)

[www.muenchwilen-tg.ch](http://www.muenchwilen-tg.ch)